

L'alluvione

CONSIGLI PER ESSERE PRONTI DURANTE

L'ALLUVIONE

Rischio Meteo-Idro

CONSIGLI PER ESSERE PRONTI DURANTE L'ALLUVIONE



LE ALLUVIONI SONO TRA LE MANIFESTAZIONI PIÙ TIPICHE DEL DISSESTO IDROGEOLOGICO.



TUTTAVIA... È POSSIBILE RIDURNE I RISCHI E LE CONSEGUENZE NEGATIVE. VEDIAMO COME.



NON SCENDERE IN CANTINE, SEMINTERRATI O GARAGE PER METTERE AL SICURO I BENI: RISCHI LA VITA!



SE TI TROVI IN UN LOCALE SEMINTERRATO O AL PIANO TERRA, SALI AI PIANI SUPERIORI. EVITA L'ASCENSORE!



NON USCIRE ASSOLUTAMENTE PER METTERE AL SICURO LA TUA AUTOMOBILE.



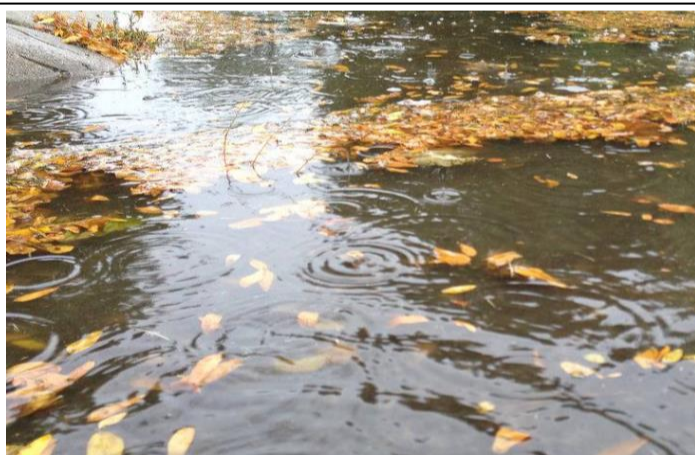
NON BERE L'ACQUA DAL RUBINETTO: POTREBBE ESSERE CONTAMINATA.



CHIUDI IL GAS E DISATTIVA L'IMPIANTO ELETTRICO.



AIUTA GLI ANZIANI E LE PERSONE CON DISABILITÀ CHE SI TROVANO NELL'EDIFICIO.



ALLONTANATI DALLA ZONA ALLAGATA: A CAUSA DELLA VELOCITÀ DELL'ACQUA, ANCHE POCHI CENTIMETRI POTREBBERO FARTI CADERE.



RAGGIUNGI RAPIDAMENTE L'AREA VICINA PIÙ ELEVATA EVITANDO DI DIRIGERTI VERSO PENDII O SCARPATE ARTIFICIALI CHE POTREBBERO FRANARE.



EVITA DI UTILIZZARE L'AUTOMOBILE. ANCHE POCHI CENTIMETRI D'ACQUA POTREBBERO FARTI PERDERE IL CONTROLLO DEL VEICOLO O CAUSARNE LO SPEGNIMENTO.



EVITA SOTTOPASSI, ARGINI, PONTI: SOSTARE O TRANSITARE IN QUESTI LUOGHI PUÒ ESSERE MOLTO PERICOLOSO.



TIENITI INFORMATO E SEGUI LE INDICAZIONI DELLE AUTORITÀ

SCAN ME



GUARDA IL VIDEO